

Wohnungseingangstüren

Schallschutz & Sicherheit

WE-Türen
RC-Türen
SmartHome



Schützen, was Ihnen lieb ist.



Wohnungseingangstüren – Der erste Eindruck von Ihrem Zuhause

Eine schöne Eingangstür ist die Visitenkarte einer Wohnung, dem Ort wo Sie sich wohlfühlen und zuhause sind. Aber sie muss auch vieles leisten und vor allem wirksamen Schutz gegen Einflüsse von außen bieten. Neben Lärm, Klimaschutz und Feuerschutz ist auch die Einbruchhemmung hier ein wichtiges Thema. Verbinden Sie Innen und Außen durch eine individuelle Tür.

Durch eine Tür, die es auch in sich hat!

SCHALLSCHUTZ

In der DIN 4109 werden Mindestanforderungen an den Schallschutz von Türen und Türelementen für die verschiedenen Einsatzgebiete festgelegt und in Schallschutzklassen (SK1 bis SK4) eingeteilt. Je höher der Wert ist desto höher ist die Schalldämmung der Tür.

Der Schallschutz einer Tür ist meist unabhängig von der Optik einer Tür zu sehen, denn die Schallschutzfunktion kann nahezu unsichtbar in die Tür integriert werden. Durch einen stark dämmend ausgelegten Türblattaufbau bis 45 mm kann so in Kombination mit einer Bodendichtung ein Schallschutz bis zur Klasse 3 erreicht werden. Mit größeren Türdicken lassen sich auch noch höhere Schallschutzwerte erzielen.

Eine Wohnungseingangstür (SK1-SK4) erfüllt den jeweils benötigten Schallschutz, dient dabei aber nur untergeordnet der Einbruchhemmung. Bei erhöhtem Sicherheitsempfinden empfehlen wir Ihre Schallschutztür entsprechend aufzurüsten. Optional bieten wir Ihnen dazu verschiedene Beschläge oder eine direkte Erhöhung der Sicherheit durch die Wahl eines Einbruchhemmenden Türelementes der Widerstandsklassen RC2 (WK2) oder RC3 (WK3).

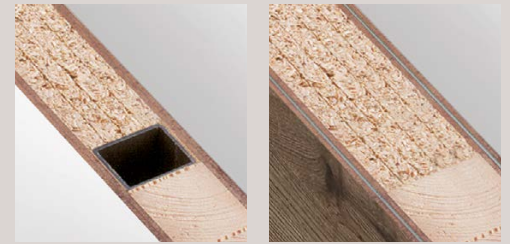


Schallschutz in Geschosshäusern mit Wohnungs- und Arbeitsräumen

Gesetzliche Regelung	Beschreibung	Anforderung Schallschutz erforderlich	Um das Vorhaltemaß erhöht	Schallschutzklasse nach VDI 3728	erfüllt die Normanforderungen	Rw,P dB gefälzt / stumpf	Türdicke in mm
SK 1 (nach DIN 4109 vorgeschrieben)	Türen, die von Hausfluren oder Treppenhäusern in Flure, Dielen von Wohnungen und Wohnheimen oder Arbeitsräumen führen.	27 dB	≥ 32 dB	SK 1	40-WE-SK 1, 1-flg.	33 dB / 33 dB	40
					40-WE-SK 1, 2-flg.	33 dB / 33 dB	40
SK 2 (optional möglich)				SK 2	45-WE-SK 1, 1-flg.	33 dB / --	45
					45-WE-SK 1, 2-flg.	33 dB / --	45
SK 3 (nach DIN 4109 vorgeschrieben)	Türen, die von Hausfluren oder Treppenhäusern unmittelbar in Aufenthaltsräume – außer Flure und Dielen – von Wohnungen führen.	37 dB	≥ 42 dB	SK 3	40-WE-SK 2, 1-flg.	37 dB / 37 dB	40
					40-WE-SK 2, 2-flg.	37 dB / 37 dB	40
SK 4 (optional möglich)				SK 4	45-WE-SK 2, 1-flg.	40 dB / --	45
					45-WE-SK 2, 2-flg.	40 dB / --	45
SK 3 (nach DIN 4109 vorgeschrieben)				SK 3	45-WE-SK 3, 1-flg.	42 dB / --	45
					45-WE-SK 3, 2-flg.	42 dB / --	45
SK 4 (optional möglich)				SK 4	70-WE-SK 3, 1-flg.	44 dB / 43 dB	70
					70-WE-SK 3, 2-flg.	42 dB / 42 dB	70
SK 4 (optional möglich)				SK 4	70-WE-SK 4, 1-flg.	47 dB / --	70
					70-WE-SK 4, 2-flg.	47 dB / --	70

Wohnungseingangstüren trennen und verbinden Räume mit unterschiedlichen Temperaturen und Luftfeuchtigkeiten, etwa zwischen Treppenhaus und Wohnung. Dadurch sind sie Belastungen ausgesetzt, die sie kompensieren müssen.

Die Klimaklassen I bis III für Innentüren helfen Ihnen bei der Auswahl der Türblattkonstruktion. Um bei Wohnungseingangstüren einer möglichen Verformung der Tür vorzubeugen empfehlen wir ausschließlich Klimaklasse III. Mit dem Einsatz einer Klimaklasse III Tür sparen Sie darüber hinaus auch Energie. Mit einem Klimaklasse III Schallschutzelement ist es möglich einen U-Wert (Wärmedurchgangskoeffizient) von bis zu 1,7 zu erreichen und damit die Gesamtenergieeffizienz der Wohnung zu steigern.



Klimastabilität:

Durch ein in das Türblatt eingelassenes Stahlrohr oder eine Aluminiumverbundabspernung erhält die Tür eine wesentlich höhere Stabilität und wirkt einem Türverzug entgegen.

KLIMAKLASSE	WARME SEITE		KALTE SEITE	
	Temperatur	relative Luftfeuchte	Temperatur	relative Luftfeuchte
I	23° C	30 %	18° C	50 %
II	23° C	30 %	13° C	65 %
III	23° C	30 %	3° C	85 %



Einbruchhemmende Türen – Für Sicherheit auf höchstem Niveau

2017 gab es in Deutschland über 140.000 gemeldete Einbruchsfälle. In vielen Fällen (knapp 45 %) schafften es Einbrecher nicht bis in die Wohnung oder wurden gestört, bevor sie etwas stehlen konnten. Vier von zehn Einbrüchen listet die Polizei daher als „Versuche“. Einbruchhemmende Türen der verschiedenen Schutzklassen erschweren oder verhindern unbefugtes Eindringen in den Privatbereich.

KfW-Förderung

Im Rahmen der beiden KfW-Programme „Energieeffizient Sanieren“ und „Altersgerecht Umbauen“ haben Sie die Möglichkeit für Ihre Maßnahmen zum Einbruchschutz eine staatliche Förderung bzw. einen Zuschuss zu erhalten. Bei einer Renovierung oder einem Umbau einer bestehenden Immobilie, wird der Austausch einer alten Wohnungseingangstür durch eine neue mit besserem Einbruchschutz durch die KfW gefördert. Entscheiden Sie sich für die Realisierung von Maßnahmen zum Einbruchschutz im Rahmen eines der genannten KfW-Programme, müssen Haus- und Wohnungseingangstüren mindestens der Widerstandsklasse RC2 nach DIN EN 1627 entsprechen.

Einsatzempfehlungen

Die Sicherheit von Türen wird in verschiedene Widerstandsklassen (WK = Widerstandsklasse, RC = Resistance Class) eingeteilt. Die Tabelle gibt an, welcher Schutz für welchen Zweck empfohlen wird.

Gefährdung	Einfamilienhaus / Lage		Mehrfamilienhaus
	geschützt	ungeschützt	
normal	RC 2 (WK 2)	RC 2 (WK 2)	RC 2 (WK 2)
erhöht*	RC 2 (WK 2)	RC 3 (WK 3)	RC 2 (WK 2)
hoch**	RC 3 (WK 3)	RC 4 (WK 4)	RC 3 (WK 3)

*erhöhte Sachwerte **Personenschutz, hoher Sachwertschutz

Widerstandsklasse des Bauteils		
nach DIN EN 1627 Ausgabe 09/2011	nach V EN V 1627 Ausgabe 04/1999	nach DIN 18106 Ausgabe 09/2003
RC 1 / RC 1 N	----- ^{a)}	----- ^{a)}
RC 2 N	WK 2 ^{b)}	-----
RC 2	WK 2	WK 2
RC 3	WK 3	WK 3

^{a)} keine Zuordnung (zu WK 1) möglich, da die Prüfanforderungen erhöht wurden.

^{b)} Die Widerstandsklasse WK 2 ist grundsätzlich für die Korrelation der Widerstandsklasse RC 2 N geeignet; die Verglasung kann jedoch frei vereinbart werden.



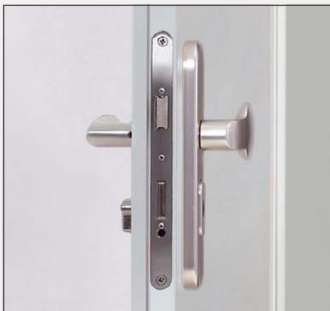
Schallschutztüren / Wohnungseingangstüren
Einsatzanforderungen und -empfehlungen

WE

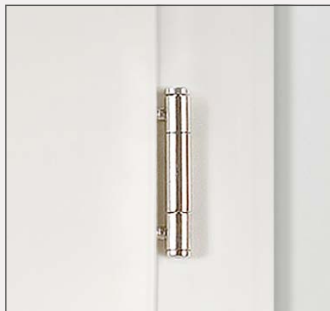


40 WE - SK 1
ASTRA CPL Weißlack ähnl. RAL 9016
mit optionalem Türspion

Standard Ausstattung | WE Klimaklasse II oder Klimaklasse III



PZ-Schloss Klasse 3



3-teilige Bänder

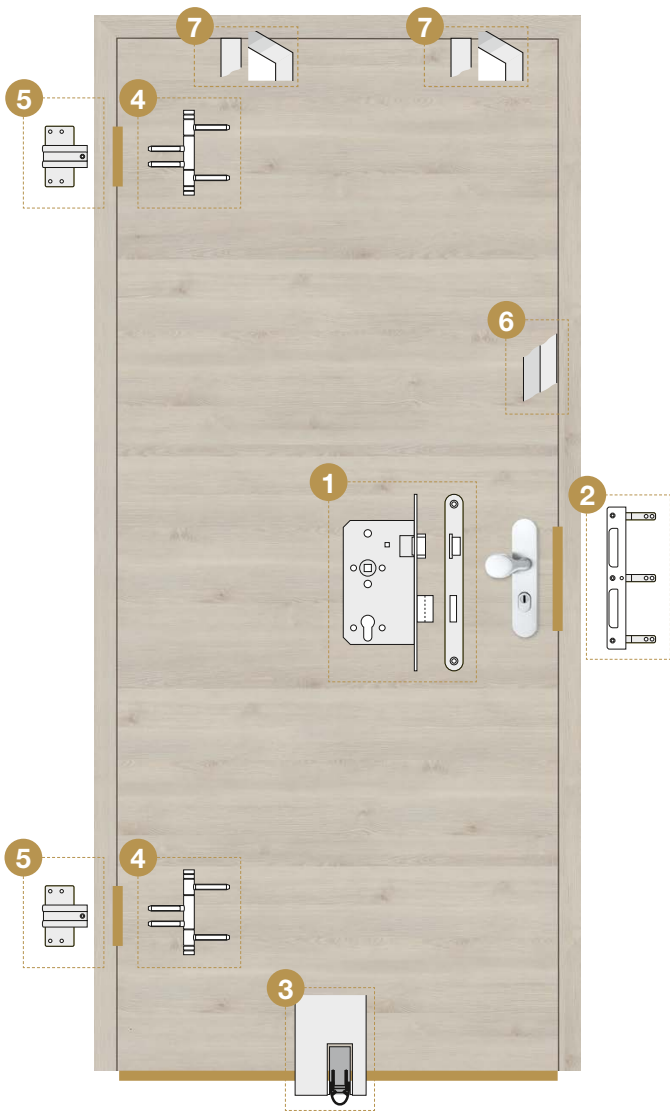


WE-Schließblech mit Stahlflaschen



Klimaklasse III mit Stahlrohrverstärkung
oder Aluminiumverbundabsperung

WE-SK 1-Türelement Klimaklasse III



Schallschutztür
ohne Einbruchhemmung

- 1 PZ-Schloss, Dornmaß 55 mm, Klasse 3
- 2 WE-Schließblech mit Stahlaschen, für WE-Zargen
- 3 absenkbare Bodendichtung
- 4 Bänder V 4426 WF (Holzzarge) oder V 8026 WF (Stahlzarge)
- 5 Bandaufnahme V 3690
- 6 Hartholzrahmen
- 7 Klimaklasse III mit Stahlrohrverstärkung oder Aluminiumverbundabsperung

Schallschutztüren – Denn Ruhe ist Luxus

Schallschutztüren finden bei einer Wohnungseingangstür in Kombination mit Sicherheitsfunktionen den häufigsten Einsatz. Das macht auch Sinn – aber auch innerhalb der Wohnung gibt es Bereiche, in denen störende Geräusche unerwünscht sind. Zum Beispiel im Schlafzimmer. Rund 10 % aller Beschäftigten in Deutschland arbeiten nachts. Um tagsüber ungestörten Schlaf zu bekommen, ist eine gute Schalldämmung im Schlafbereich unablässig. Ähnliches gilt für das Kinderzimmer oder das immer häufiger genutzte Home Office.

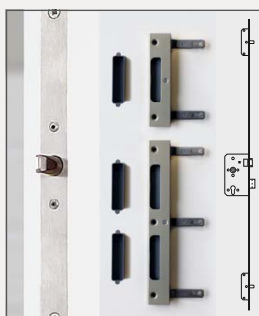
Türaufbau Schallschutztüren – Schallschutzklasse SK 1 bis SK 4 möglich

				
Schallschutztür 40-WE - SK 1	Schallschutztür 45-WE - SK 1	Schallschutztür 40-WE - SK 2	Schallschutztür 45-WE - SK 2 45-WE - SK 3	Schallschutztüren 70-WE - SK 3 mit Doppelfalz 70-WE - SK 4 mit Doppelfalz

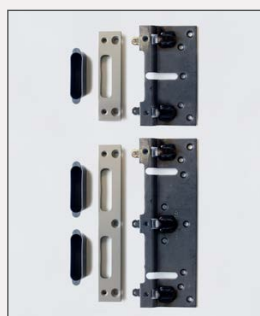
Optionale Sicherheitsausstattung



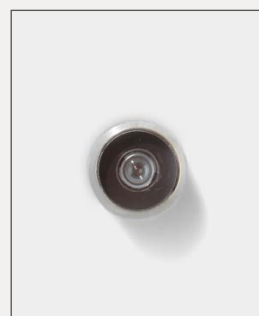
Türspaltsicherung*



Dreifachverriegelung mit WE-Schließblech



Massiv-Schließblech für Dreifachverriegelung



Türspion



Bandseitensicherung

*Eine Entriegelung von der Außenseite über das Hauptschloss ist möglich.



Einbruchhemmende Türen und ihre Eigenschaften

WK1



40 WK1 - SK1, Klimaklasse III, Pinea Silver-CPL mit optionalem Türsprün

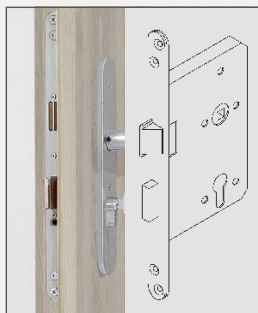
Standard Sicherheitsausstattung | WK1-SK1 Klimaklasse III



Bauseitiger Schutzbeschlag



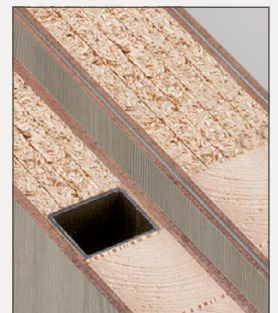
3-teiliges Bänder



PZ-Schloss mit verlängertem
und verstärktem Stulp

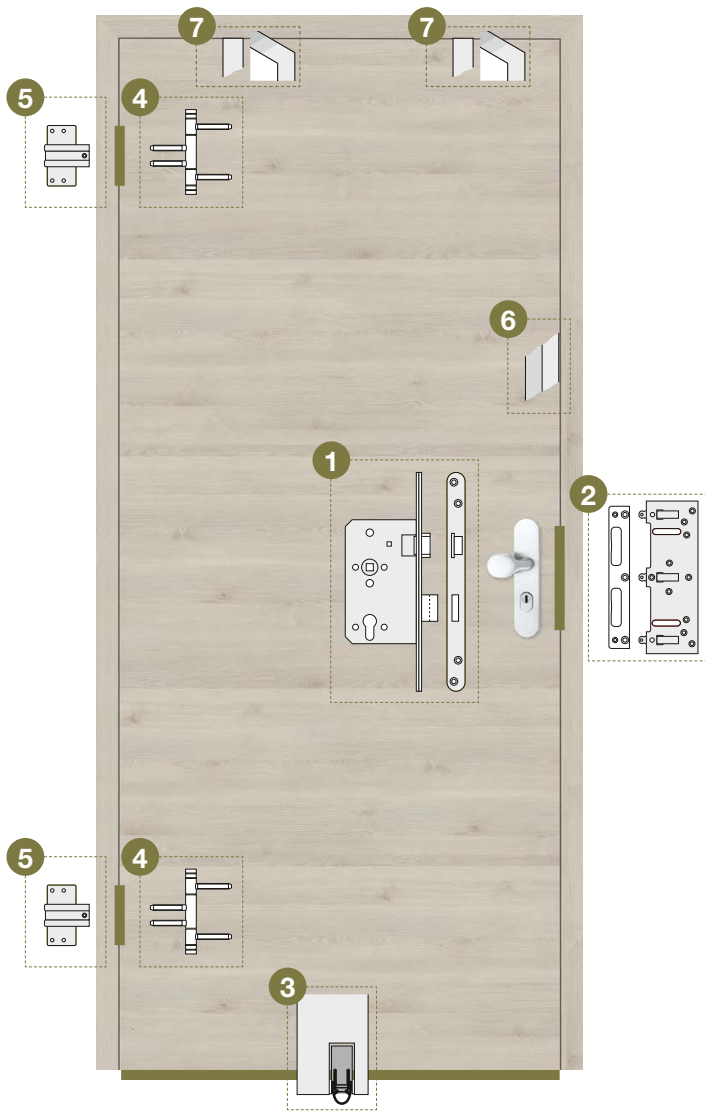


Massiv-Schließblech



Klimaklasse III mit Stahlrohrverstärkung
oder Aluminiumverbundabsperung

WK 1-SK 1-Türelement Klimaklasse III



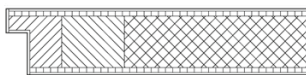
Grundsicherheit
mit geringer Einbruchhemmung

- 1 PZ-Schloss, Dornmaß 65 mm, Klasse 5, mit verlängertem und verstärktem Stulp
- 2 Massiv-Schließblech
- 3 absenkbare Bodendichtung
- 4 Bänder V 4426 WF (Holzzarge) oder V 8026 WF (Stahlzarge)
- 5 Bandaufnahme V 3690
- 6 Hartholzrahmen
- 7 Klimaklasse III mit Stahlrohrverstärkung oder Aluminiumverbundabsperung

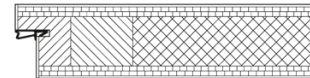
Einbruchhemmende Türen WK 1 – Der Einstieg in erhöhte Sicherheit

Bereits eine WK1 Tür erschwert durch verschiedene Sicherheitsmerkmale ein unerwünschtes Eindringen in den Wohnbereich. Im Beschlagsbereich kommen verstärkte Ausführungen zum Einsatz, die einen Einbruch erschweren indem sie eine gewaltsame Öffnung der Tür einer gewissen Zeit standhalten können. Das ist wertvolle Zeit, die unter Umständen dazu führt, dass der Einbruchversuch abgebrochen wird.

Türaufbau Einbruchhemmende Türen WK 1 – Schallschutzklasse SK 1 bis SK 3 möglich



Einbruchhemmende Türen
40-WK 1
40-WK 1-SK 1
40-WK 1-SK 2



Einbruchhemmende Türen
45-WK 1-SK 3

Optionale Sicherheitsausstattung



Türspaltsicherung



Dreifachverriegelung mit Rundbolzen oder Schwenkhaken



Türspion



Bandseitensicherung



Bodendichtung

*Eine Entriegelung von der Außenseite über das Hauptschloss ist möglich.



Einbruchhemmende Türen und ihre Eigenschaften

RC2



45 RC2 - SK3, Weißlack Schichtstoff

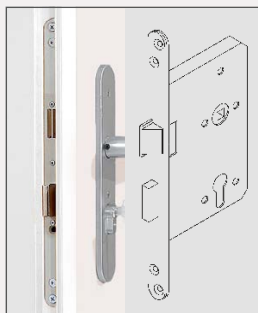
Standard Sicherheitsausstattung | RC2 Klimaklasse III



Bauseitiger Schutzbeschlag



Verstärkte Bänder und Bandtaschen, Falzluftbegrenzer



PZ-Schloss mit verlängertem und verstärktem Stulp

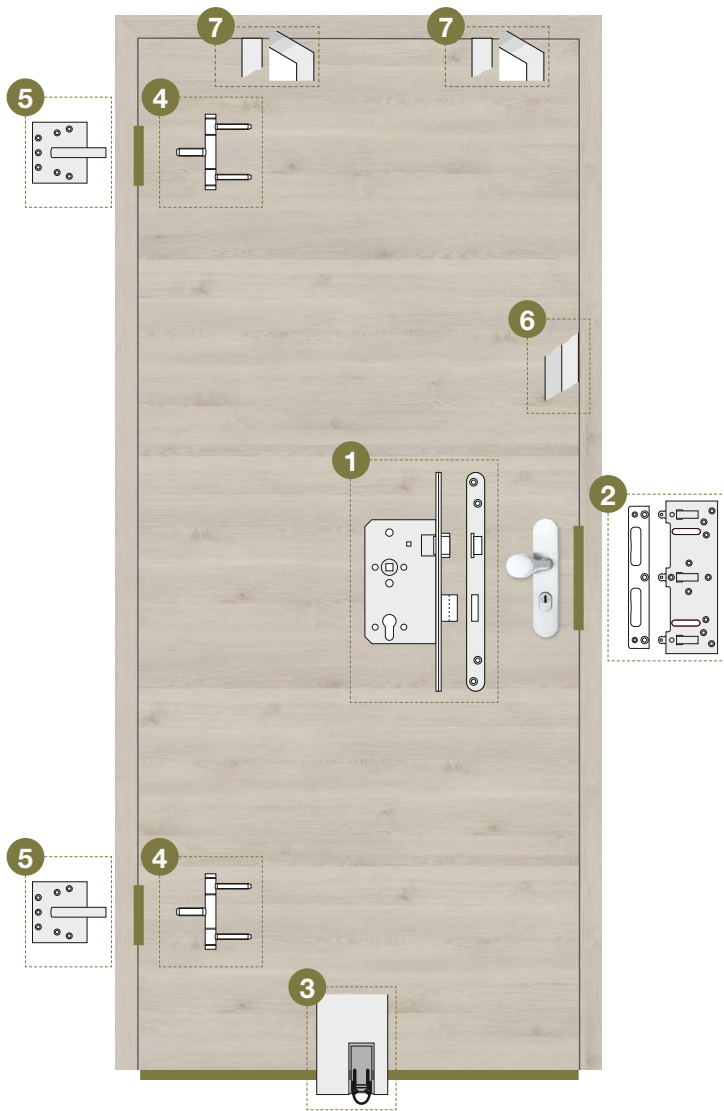


Massiv-Schließblech



Klimaklasse III mit Stahlrohrverstärkung oder Aluminiumverbundabsperzung

RC2-SK1-Türelement Klimaklasse III



Standardsicherheit
mit mittlerer Einbruchhemmung

- 1 PZ-Schloss, Dornmaß 65 mm, Klasse 5, mit verlängertem und verstärktem Stulp
- 2 Massiv-Schließblech
- 3 absenkbare Bodendichtung
- 4 Bänder V 4726 WF (Holzzarge) oder V 8026 WF (Stahlzarge)
- 5 Bandaufnahme V 4600/9
- 6 Hartholzrahmen
- 7 Klimaklasse III mit Stahlrohrverstärkung oder Aluminiumverbundabsperung

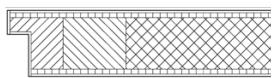
Einbruchhemmende Türen RC2 – Mehr Sicherheit für Ihr Zuhause

Eine RC2 Tür weist gegenüber der WK1 Tür nochmals verstärkte Komponenten, besonders im Bandbereich, auf. Dadurch wird eine noch höhere Sicherheit erzielt, die das unerwünschte Eindringen in den Wohnbereich noch stärker erschwert. Mit weiteren optionalen Sicherheitsausstattungen lässt sich mit der RC2 Tür eine gute Einbruchhemmung erzielen.

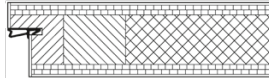
Wenn zu einer RC2 Tür eine Stahlzarge bauseits gestellt wird, muss diese eine Schließblechverstärkung erhalten. Bei Einbau einer RC2 Tür in eine bauseits vorhandene Standard-Stahlzarge muss diese mit einer Dreifachverriegelung ausgestattet werden.

Türaufbau Einbruchhemmende Türen RC2 – Schallschutzklasse SK1 bis SK4 möglich

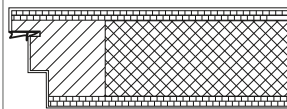
NEU!
stumpf einschlagend
mit verdeckten
Bändern möglich!



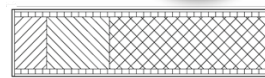
Einbruchhemmende Türen
40-RC 2
40-RC 2 - SK 1
40-RC 2 - SK 2



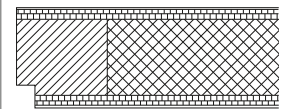
Einbruchhemmende Türen
45-RC 2 - SK 1
45-RC 2 - SK 2
45-RC 2 - SK 3



Einbruchhemmende Türen
70-RC 2 - SK 3 mit Doppelfalz
70-RC 2 - SK 4 mit Doppelfalz



Einbruchhemmende Türen, stumpf
40-RC 2
40-RC 2 - SK 1
40-RC 2 - SK 2



Einbruchhemmende Türen, stumpf
70-RC 2 - SK 3 mit Zusatzfalz

Optionale Sicherheitsausstattung



Türspaltsicherung

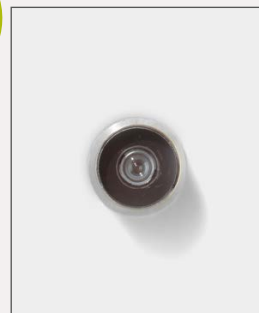


Dreifachverriegelung, Bodendichtung und Türaufschlagdichtung



Bänder V 4737 WF S FV FLB

GRAUHOFF
ERHÖHTE
SICHERHEIT
EMPFEHLUNG



Türspion



Bandseitensicherung

*Eine Entriegelung von der Außenseite über das Hauptschloss ist möglich.



Einbruchhemmende Türen und ihre Eigenschaften

RC3



55 RC3 - SK1, mit 3-Punkt-Verriegelung mit Schwenkhaken
FACHWERK Titan, querfurniert, mit optionalem Türspion

Standard Sicherheitsausstattung | RC3 mit 3-Punkt-Verriegelung mit Schwenkhaken



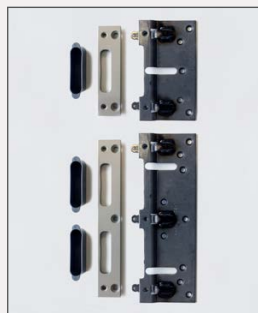
Bauseitiger Schutzbeschlag



Verstärkte Bänder und Bandaufnahme



Dreifachverriegelung mit Schwenkhaken

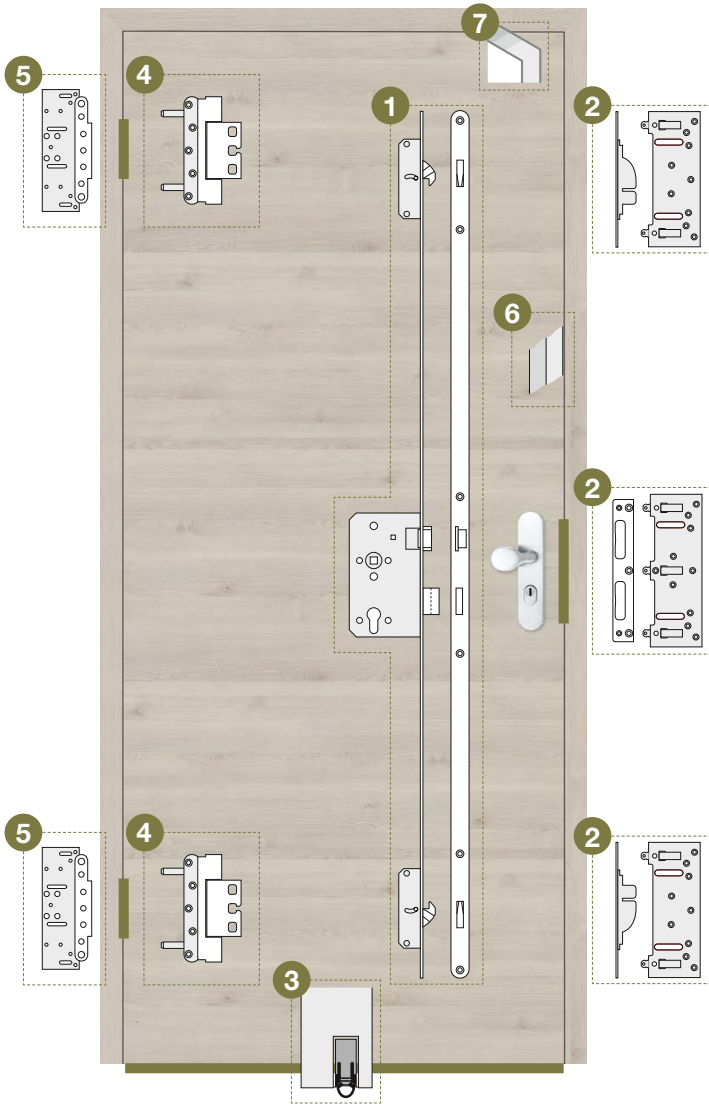


Massiv-Schließblech



Klimaklasse III mit Aluminiumverbundabsperung

RC3-SK1-Türelement Klimaklasse III



Erhöhte Sicherheit
mit hoher Einbruchhemmung

- 1 PZ-3-Punkt-Verriegelung mit Schwenkhaken, Dornmaß 65 mm, mit durchgehendem Stulp
- 2 Massiv-Schließblech, Schwenkhaken Nebenschlosskästen
- 3 absenkbare Bodendichtung (optional)
- 4 Bänder VX 7939/160 S WK MSTS
- 5 Bandaufnahme VX 7506 3D
- 6 Verbundrahmen aus Hartholz
- 7 Klimaklasse III mit Aluminiumverbundabsperung

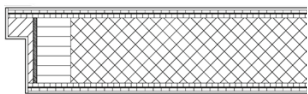
RC3 – Einbruchhemmende Türen zeigen Wirkung!

Seit dem Jahr 2016 sinkt die Zahl der Einbrüche bundesweit zum ersten Mal seit 10 Jahren – um ca.15 Prozent im Vergleich zu 2015 – auf insgesamt 141.000 Fälle. Trotzdem verursachen Einbrecher dabei immer noch einen jährlichen Schaden von ca. 400-450 Millionen Euro.

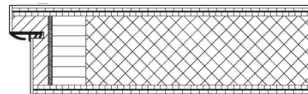
Die Zahl der gescheiterten **Einbruchversuche** steigt dabei immer weiter an. Das liegt unter anderem daran, dass die Bürger ihre Häuser und Wohnungen besser sichern. Eine einfache und effiziente Möglichkeit ist der Einbau von einbruchhemmenden Türen mit zusätzlichen Verriegelungen und stabilem Türblattaufbau.

NEU!
stumpf einschlagend
mit verdeckten
Bändern möglich!

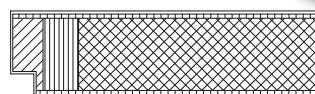
Türaufbau Einbruchhemmende Türen RC3 – Schallschutzklasse SK1 und SK3 möglich



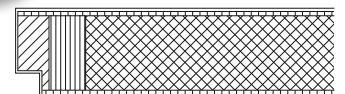
Einbruchhemmende Türen
55-RC3
55-RC3-SK1



Einbruchhemmende Türen
57-RC3-SK3



Einbruchhemmende Türen, stumpf
55-RC3 mit Zusatzfalz
55-RC3-SK1 mit Zusatzfalz



Einbruchhemmende Türen, stumpf
57-RC3-SK3 mit Zusatzfalz

Optionale Sicherheitsausstattung



Türspaltsicherung



Türdicke 57 mm mit Türaufschlagdichtung und Bodendichtung.



Türspion



Bandseitensicherung

*Eine Entriegelung von der Außenseite über das Hauptschloss ist möglich.

Die richtige Tür für den richtigen Zweck

Übersicht WE-Türen, Schallschutz und Einbruchhemmung



Eigenschaften						
Türtyp	Türdicke in mm	Klassifizierung		Einlage	Rahmen	Absperrung
		Klimaklasse	mechanische Beanspru- chungsgruppe			
WE Türen						
40-WE	ca. 40	II oder III	S	Vollspan	Rahmen aus Massivholz umlaufend, aufrecht und unten quer doppelt	Hartfaser- oder HDF-Platten ca. 3 mm
40-WE-SK 1	ca. 40	II oder III	S	Vollspan		
40-WE-SK 2	ca. 40	II oder III	S	Schallstop		
45-WE-SK 1	ca. 45	II oder III	S	Vollspan		
45-WE-SK 2	ca. 45	II oder III	S	Schallstop		
45-WE-SK 3	ca. 45	II oder III	S	Spezial-Schalldämmung		
70-WE-SK 3	ca. 70	II oder III	S	Spezial-Schalldämmung		
70-WE-SK 4	ca. 70	II oder III	S	Spezial-Schalldämmung		
Einbruchhemmung WK1						
40-WK 1	ca. 40	III	S	Vollspan	Rahmen aus Massivholz umlaufend, aufrecht und unten quer doppelt; aufrechte Rahmen mit Verstärkungen aus Hartholz	Hartfaser- oder HDF-Platten ca. 3 mm
40-WK 1-SK 1	ca. 40	III	S	Vollspan		
40-WK 1-SK 2	ca. 40	III	S	Schallstop		
45-WK 1-SK 3	ca. 45	II oder III	S	Spezial-Schalldämmung		
Einbruchhemmung RC2						
40-RC 2	ca. 40	III	E	Vollspan	Rahmen aus Massivholz umlaufend, aufrecht und unten quer doppelt; aufrechte Rahmen mit Verstärkungen aus Hartholz	Hartfaser- oder HDF-Platten ca. 3 mm
40-RC 2-SK 1	ca. 40	III	E	Vollspan		
40-RC 2-SK 2	ca. 40	III	E	Schallstop		
45-RC 2-SK 1	ca. 45	II oder III	E	Vollspan		
45-RC 2-SK 2	ca. 45	II oder III	E	Schallstop		
45-RC 2-SK 3	ca. 45	II oder III	E	Spezial-Schalldämmung		
70-RC 2-SK 3	ca. 70	III	E	Spezial-Schalldämmung		
70-RC 2-SK 4	ca. 70	III	E	Spezial-Schalldämmung		
Einbruchhemmung RC3						
55-RC 3	ca. 55	III	E	flachgepresste Spezial-Vollspanplatte	Einleimer aus Hartholz als Spezial-Verbundrahmen	Hartfaser- oder HDF-Platten-Verbund ca. 6,5 mm je Türseite
55-RC 3-SK 1	ca. 55	III	E			
57-RC 3-SK 3	ca. 57	III	E			

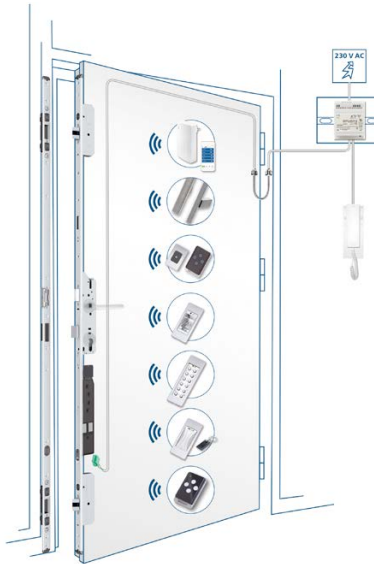
Bänder / Bandaufnahme	Schloss	Schließblech	Drücker	gefälzt lieferbar	stumpf lieferbar
V 4426 WF (Holzzarge) V 8026 WF (Stahlzarge) V 3690	PZ-Schloss nach DIN 18251, Klasse 3, zweitourig, Dornmaß 55 mm	WE-Schließblech mit Stahllaschen für WE-Zargen		●	●
				●	●
				●	●
				●	
				●	
				●	
VX 7939/160 FD VX 7506 3D	PZ-Schloss nach DIN 18251, Klasse 3, zweitourig, Dornmaß 65 mm	Massiv-Schließblech inkl. zargenrückseitiger Halteplatte		mit Doppelfalz ●	mit Zusatzfalz ●
				mit Doppelfalz ●	
V 4426 WF (Holzzarge) V 8026 WF (Stahlzarge) V 3690	PZ-Schloss nach DIN 18251, Klasse 5, Dornmaß 65 mm, mit verlängertem und verstärktem Stulp	Massiv-Schließblech inkl. zargenrückseitiger Halteplatte	Bauseitiger Schutzbeschlag, Widerstandsklasse min. ES1 nach DIN 18257	●	
				●	
				●	
				●	
V 4726 WF (Holzzarge) V 8026 WF (Stahlzarge) Bänder mit Bandstütze V 4600/9	PZ-Schloss nach DIN 18251, Klasse 5, Dornmaß 65 mm, mit verlängertem und verstärktem Stulp	Massiv-Schließblech inkl. zargenrückseitiger Halteplatte	Bauseitiger Schutzbeschlag, Widerstandsklasse min. ES1 nach DIN 18257	●	●
				●	●
				●	●
				●	
				●	
				●	
VX 7939/160 FD Bänder mit Falzluftbegrenzer VX 7506 3D				mit Doppelfalz ●	mit Zusatzfalz ●
				mit Doppelfalz ●	mit Zusatzfalz ●
VX 7939/160 S WK MSTs VX 7506 3D	PZ-3-Punkt-Verriegelung mit Schwenkhaken nach DIN 18250, Klasse 5, Dornmaß 65 mm, mit durchgehendem Stulp	3-Punkt-Massiv- Schließblech inkl. zargenrückseitiger Halteplatte	Bauseitiger Schutzbeschlag, Widerstandsklasse min. ES2 nach DIN 18257	●	mit Zusatzfalz ●
				●	mit Zusatzfalz ●
				●	mit Zusatzfalz ●



FUHR multitronic 881

Vollmotorische Mehrfachverriegelung

- Erhöhte Sicherheit durch vollautomatische, motorische Verriegelung
- Komfortable Bedienung – von innen per Drückerbetätigung, von außen über ein Zutrittskontrollsystem
- Kraftvolle, schnelle motorische Entriegelung innerhalb einer Sekunde
- Problemlose Erweiterung durch FUHR Funk-Zutrittskontrollsysteme
- Feuerschutz-Ausführung bei 9 mm Nuss bereits Standard
- Serienmäßig offen für viele Anschlussmöglichkeiten, wie z.B. Gegensprechanlage, Alarmanlage, Drehflügelantrieb
- Lange Lebensdauer – getestet auf mind. 200.000 Betätigungen
- Mit integrierter Panikfunktion
- VDE- und EMV-getestetes System
- VdS-zertifiziert gemäß Klasse C
- Auch als komplettes Set mit allen anschlussfertigen Systemkomponenten verfügbar



FUHR autotronic 834

Automatik-Mehrfachverriegelung mit motorischer Entriegelung

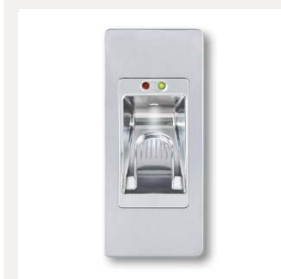
- Erhöhte Sicherheit durch automatische Verriegelung, die nicht mehr vergessen werden kann
- Komfortable, kraftvolle motorische Öffnung über eine Gegensprechanlage oder durch Zutrittskontrollsysteme
- Schnelle motorische Entriegelung innerhalb einer Sekunde
- Problemlose Erweiterung durch FUHR Funk-Zutrittskontrollsysteme
- Fallenriegel mit 20 mm Ausschluss und Gegendrucksicherung
- Ständig wird einem eventuellen Türverzug entgegengewirkt
- Berührungslose, schmutzunempfindliche Magnetauslösung der Automatik-Fallenriegel
- Lange Lebensdauer – getestet auf mind. 200.000 Betätigungen
- VDE- und VdS-zertifiziert

Passende Erweiterungen



SmartConnect easy

- Türöffnung per Smartphone
- Mit hochsicherer WLAN-Technik



Funk-Fingerscan

- Biometrische, schlüssellose Zutrittskontrolle
- Einfach den angelernten Finger über den Scanner ziehen, schon öffnet sich die Tür



Funk-Transponderleser

- Zur Türöffnung wird ein zugelassener Transponder vor den Leser gehalten
- Das Set beinhaltet 2 Master- und 3 Benutzer-Transponder



4-Kanal-Funkschlüssel

- Bietet die Türöffnung auf Tastendruck

SmartConnect easy



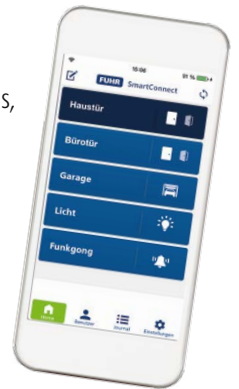
FUHR SMARTCONNECT EASY – Der smarte Weg zur modernen Türöffnung

Das intelligente Zutrittskontrollsystem via WLAN-Technik

Sie nutzen Ihr Smartphone täglich für vielfältige Anwendungen. Jetzt können Sie damit auch Türen öffnen. Dank WLAN ist das über eine intuitiv zu bedienende App möglich. Auf Wunsch auch von unterwegs, an jedem Ort, ganz einfach online.

Gegenüber anderen Systemen mit begrenzter Reichweite haben Sie mit SmartConnect easy die Möglichkeit, Ihre Türen auch online zu steuern und zu überwachen – mit dem Smartphone oder per Internet. Somit haben Sie zu jeder Zeit den vollständigen Zugriff auf Ihr Verriegelungssystem und die beruhigende Gewissheit, sich sicher fühlen zu können.

Erfreulich: Unhandliche Schlüssel und die Suche danach gibt es nicht mehr. Und: Die intelligente Steuerung von SmartConnect easy erlaubt neben der Öffnung von Mehrfachverriegelungen darüber hinaus noch weitere Anwendungen. Ignorieren Sie beispielsweise Dunkelheit und Regen: Bedienen Sie das Garagentor oder die Beleuchtung direkt von Ihrem Auto aus. Der Griff zu Ihrem Smartphone genügt. So einfach geht zukünftig Schließ- und Wohnkomfort.



FUHR SMARTTOUCH – Ohne Schlüssel zu höchstem Bedienkomfort

Der innovative Komfortzugang – annähern, berühren, eintreten.

Jeder kennt die typischen Alltagssituationen vor der Tür und sehnt sich oft ein „Sesam, öffne dich!“ herbei. Ob es nun die Einkaufsstüten sind, die die Hände beanspruchen, oder ob es der in der Tasche ganz unten liegende Schlüssel ist. Die Lösung: **SmartTouch**.

SmartTouch – Der Komfortzugang öffnet Türen fast wie von Geisterhand. Es genügt zu wissen, dass der Transponder irgendwo in der Tasche ist. Nähern Sie sich einfach der Tür und berühren Sie sanft den kleinen Taster; schon öffnet sich die Tür ganz komfortabel und ohne Kraftaufwand. So einfach, so bequem.

SmartTouch – Für alle, die sich den ultimativen Bedienkomfort wünschen. Und für alle, die neue Perspektiven für die Planung und Anwendung motorischer Mehrfachverriegelungen schätzen.



Funk-Tastatur mit flacher Edelstahlblende

- Für die Code-Übermittlung mittels Eingabe einer individuell einstellbaren Zahlenkombination
- Mit 2-Kanal-Technik und zusätzlichem Funk-Gong-Kanal
- Öffnungsimpuls per Rolling-Code-Verfahren



SmartTouch

- Türöffnung nach dem „KeylessGo“-Prinzip
- Der Schlüssel kann in der Tasche bleiben



SmartTouch-Griffset

- Edelstahl-Griffstangen mit integrierter SmartTouch-Funktion
- Zur Türöffnung wird lediglich die Griffstange berührt

Smart-Door.net
by FUHR®

ASTRA[®]
TÜREN . EINFACH . PERFEKT

HGM[®]
100% ECHT

sind Produktmarken der

GRAUTHOFF[®]
TÜRENGRUPPE

**GRAUTHOFF Türengruppe GmbH
Standort Mastholte**

Brandstraße 71-79
33397 Rietberg

fon +49 (0) 2944 . 803-0
fax +49 (0) 2944 . 803-29
info@grauthoff.com

**GRAUTHOFF Türengruppe GmbH
Standort Güsten**

Astra Straße 1-8
39439 Güsten

fon +49 (0) 39262.84-0
fax +49 (0) 39262.219
info@grauthoff.com